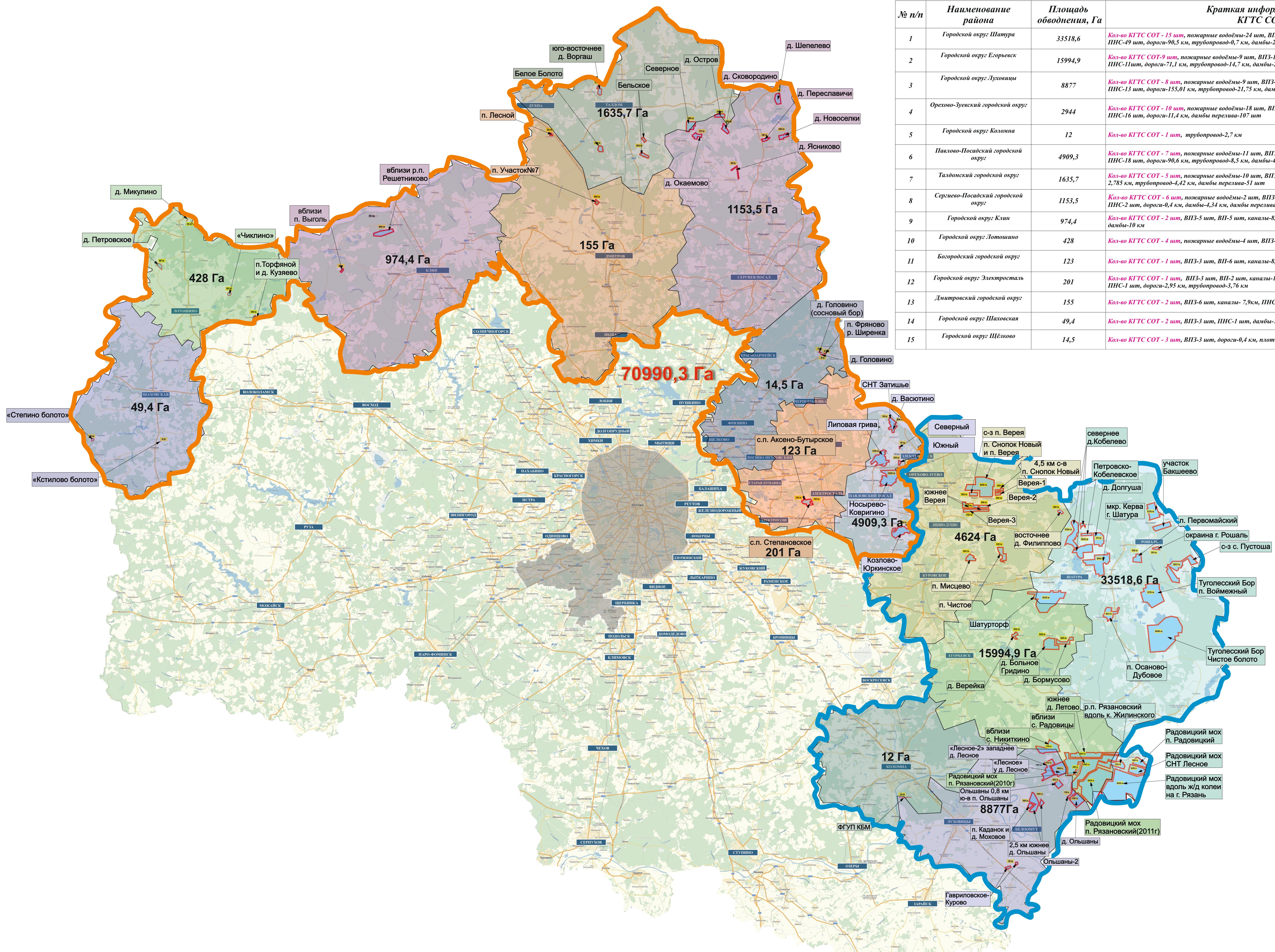


Схема расположения комплексов обводнения торфометорождений в Московской области



№ п/п	Наименование района	Площадь обводнения, Га	Краткая информация по КИТС СОТ
1	Городской округ: Шатура	33518,6	Кол-во КИТС СОТ - 15 шт, пожарные водоемы-24 шт, ВПЗ-124 шт, ВП-77 шт, каналы-304,68 км, ПНС-49 шт, дороги-90,5 км, трубопровод-0,7 км, дамбы-25,5 км, дамбы перелива-147 шт
2	Городской округ: Егорьевск	15994,9	Кол-во КИТС СОТ-9 шт, пожарные водоемы-9 шт, ВПЗ-138 шт, ВП-19 шт, каналы-216,6 км, ПНС-11шт, дороги-71,1 км, трубопровод-14,7 км, дамбы-21,6 км, дамбы перелива-115 шт
3	Городской округ: Луховицы	8877	Кол-во КИТС СОТ - 8 шт, пожарные водоемы-9 шт, ВПЗ-79 шт, ВП-29 шт, каналы-220,34 км, ПНС-13 шт, дороги-135,01 км, трубопровод-21,75 км, дамбы-2,4 км, дамбы перелива-93 шт
4	Орехово-Зуевский городской округ	2944	Кол-во КИТС СОТ - 10 шт, пожарные водоемы-18 шт, ВПЗ-31 шт, ВП-14 шт, каналы-74,5 км, ПНС-10 шт, дороги-11,4 км, дамбы перелива-107 шт
5	Городской округ: Коломна	12	Кол-во КИТС СОТ - 1 шт, трубопровод-2,7 км
6	Павлово-Посадский городской округ	4909,3	Кол-во КИТС СОТ - 7 шт, пожарные водоемы-11 шт, ВПЗ-50 шт, ВП-96 шт, каналы-88,3 км, ПНС-18 шт, дороги-90,6 км, трубопровод-8,5 км, дамбы-4,4 км, дамбы перелива-41 шт
7	Талдомский городской округ	1635,7	Кол-во КИТС СОТ - 5 шт, пожарные водоемы-10 шт, ВПЗ-20 шт, каналы-22,5 км, ПНС-11 шт, дороги-2,785 км, трубопровод-4,42 км, дамбы перелива-31 шт
8	Сергиево-Посадский городской округ	1153,5	Кол-во КИТС СОТ - 6 шт, пожарные водоемы-2 шт, ВПЗ-17 шт, ВП-5 шт, каналы-7,7 км, ПНС-2 шт, дороги-0,4 км, дамбы-4,34 км, дамбы перелива-19 шт
9	Городской округ: Клин	974,4	Кол-во КИТС СОТ - 2 шт, ВПЗ-5 шт, ВП-5 шт, каналы-8,4 км, дороги-6,7 км, трубопровод-1,3 км, дамбы-10 км
10	Городской округ: Лотошино	428	Кол-во КИТС СОТ - 4 шт, пожарные водоемы-4 шт, ВПЗ-10 шт, ВП-2 шт, ПНС-4 шт, дамбы-0,5 км
11	Богородский городской округ	123	Кол-во КИТС СОТ - 1 шт, ВПЗ-3 шт, ВП-6 шт, каналы-8,74 км, дороги-5,63 км
12	Городской округ: Электросталь	201	Кол-во КИТС СОТ - 1 шт, ВПЗ-3 шт, ВП-2 шт, каналы-14,92 км, ПНС-1 шт, дороги-2,95 км, трубопровод-3,76 км
13	Дмитровский городской округ	155	Кол-во КИТС СОТ - 2 шт, ВПЗ-6 шт, каналы-7,9км, ПНС-2 шт, дороги-1 км, дамбы перелива-12 шт
14	Городской округ: Шаховская	49,4	Кол-во КИТС СОТ - 2 шт, ВПЗ-3 шт, ПНС-1 шт, дамбы-1,53 км
15	Городской округ: Щёлково	14,5	Кол-во КИТС СОТ - 3 шт, ВПЗ-3 шт, дороги-0,4 км, плотины-0,3 км